

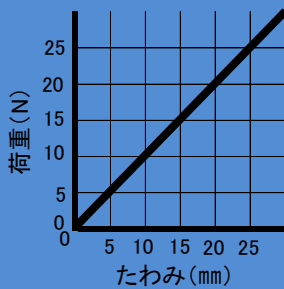
ダブルクッション



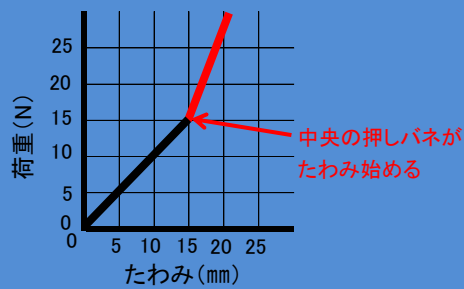
○特性

通常圧縮コイルバネの特性は、たわみ（押える量 mm）に対し荷重（出力 N）が比例関係（押える量が増加すれば一定の割合で荷重も増加）となります。

ダブルクッションの特性は、荷重（出力 N）の異なる圧縮コイルバネを一体化する事により中央の圧縮コイルバネがたわみはじめると高荷重が得られます。

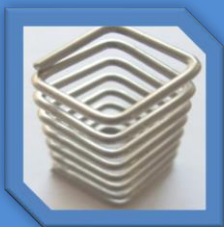


(A) 通常の押しバネ



(B) ダブルクッション

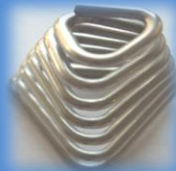
特殊形状バネ



四角圧縮バネ



三角圧縮バネ



三角錐圧縮バネ



長方形圧縮バネ



十字圧縮バネ

【用途】

- ☆高荷重
- ☆取付スペースの多様化対応

【特長】

- ・同じ材質・線径・巻数・外径で通常の圧縮バネ(円形状)と三角圧縮バネを比較した場合、通常の圧縮バネ(円形状)よりも三角圧縮バネの方が高荷重となり、線径のサイズを1ランク下げる事ができ形状によりコスト低減に繋がります。
- ・取付形状に合わせて様々な形状にする事が出来る事により、取付スペースの多様化が図れます。

お見積り・製作迅速に対応させていただきます。

(株)宮川スプリング製作所

〒519-2405

三重県多気郡大台町弥起井218-1

TEL 0598-82-1778・82-1896

FAX 0598-82-1943

E-mail : mssp-ma@ma.mctv.ne.jp